

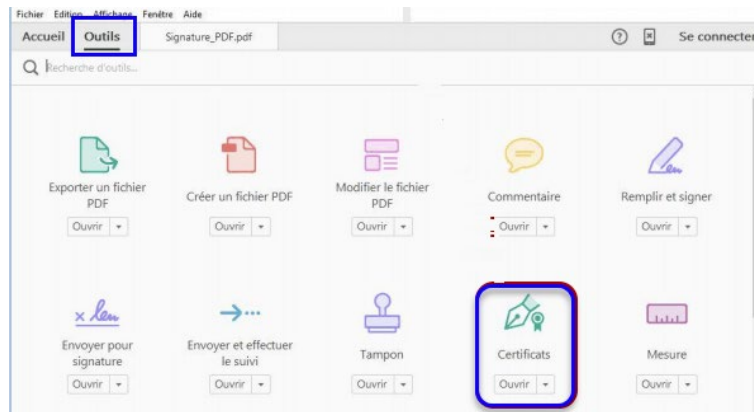
# COMMENT SIGNER ÉLECTRONIQUEMENT LES FORMULAIRES

*VEUILLEZ NOTER : Les étapes ci-dessous sont des suggestions et ne sont pas obligatoires. Il existe de nombreuses façons de signer les formulaires électroniquement. N'hésitez pas à utiliser la méthode de votre choix.*

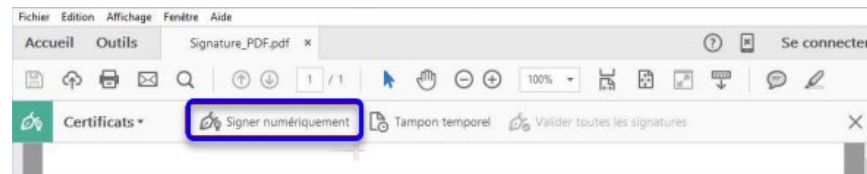
Ces instructions s'appliquent à Adobe Acrobat Reader (gratuit). Téléchargez Adobe Acrobat Reader sur votre ordinateur et suivez les étapes ci-dessous.

## ÉTAPES

1. Visitez la [page des programmes du FMC](#) pour trouver les documents de demande. Téléchargez les formulaires et enregistrez-les sur votre ordinateur.
2. Commencez à remplir le formulaire en tapant directement dans les champs de données ; ne sélectionnez pas les fonctionnalités « Remplir et signer » ou « Remplir et signer » pour remplir le formulaire. Après avoir rempli le formulaire, vous êtes alors prêt à placer une signature d'identification numérique.
3. Allez dans la barre supérieure de votre écran et sélectionnez **Outils**. Un nouvel écran s'ouvre. Cliquez sur **Certificats**.



4. Vous serez renvoyé à la fenêtre principale. Cliquez sur **Signer numériquement**.

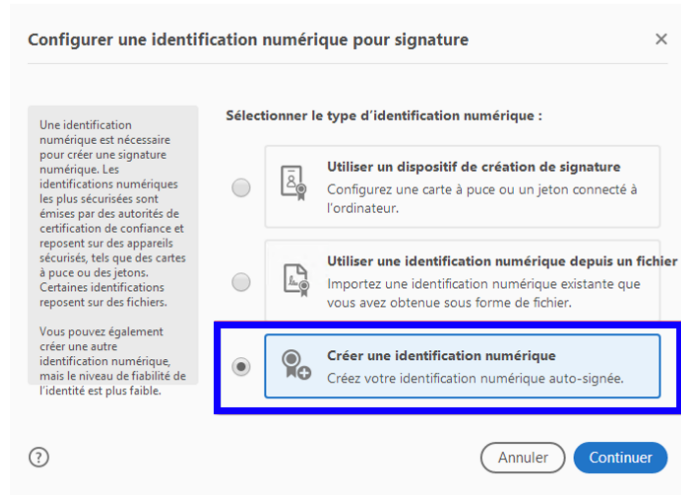


**CES ÉTAPES SUIVANTES S'APPLIQUENT À LA CRÉATION D'UNE ID NUMÉRIQUE. LORS DES UTILISATIONS ULTÉRIEURES DE VOTRE IDENTIFICATION NUMÉRIQUE, VOUS N'AUREZ PAS BESOIN DE SUIVRE TOUTES CES ÉTAPES.**

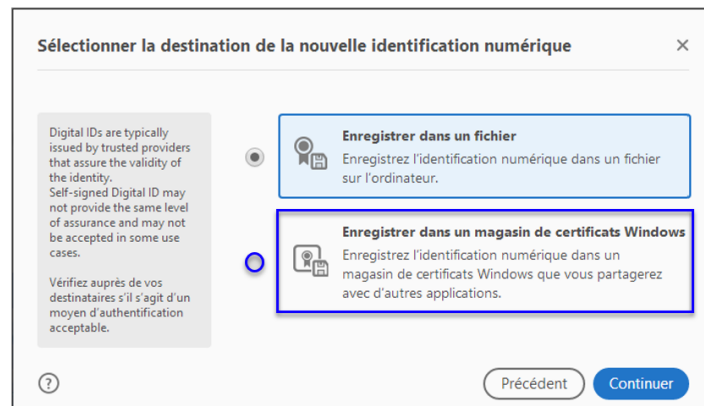
5. Le message ci-dessous s'affiche et le curseur de votre souris se transforme en hirondelle. Au niveau de la ligne de signature sur le formulaire, faites glisser la souris pour créer une boîte suffisamment grande pour fournir une signature numérique lisible, d'environ 0,75" de haut X 2,5" de large.



- Une nouvelle fenêtre s'ouvre. Cliquez sur **Configurer l'identification numérique**.
- Une fenêtre s'ouvre et s'intitule **Configurer une identification numérique pour signature**. Pour la plupart des utilisateurs, sélectionnez la dernière option, **Créer une identification numérique**. Cliquez sur **Continuer**.



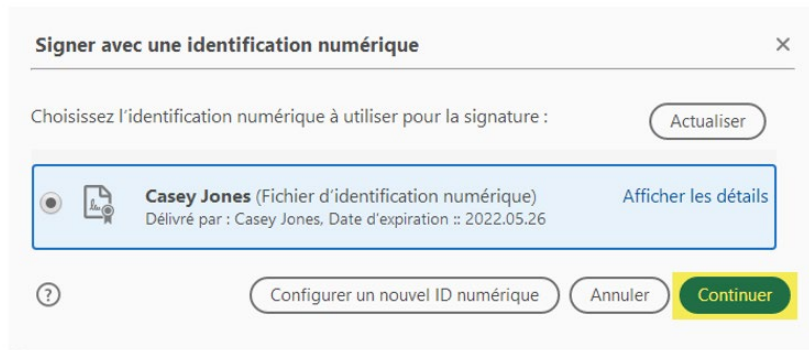
- Une nouvelle fenêtre s'ouvre intitulée, **Sélectionner la destination de la nouvelle identification numérique**. Cliquez sur Enregistrer dans un magasin de certificats Windows. Cliquez sur **Continuer**.



- Une nouvelle fenêtre s'ouvre intitulée **Créer une identification numérique auto-signée**. Entrez vos informations. Cliquez sur **Continuer**.

The screenshot shows a dialog box titled "Créer une identification numérique auto-signée". On the left, there is a text box explaining that self-signed digital IDs are not guaranteed to be valid and may not be accepted. On the right, there are several input fields for user information: "Nom" (Name) with the value "Casey Jones", "Service" (Service) with the placeholder "Entrer le service...", "Nom de la société" (Company name) with the value "Casey Jones LLC", "Adresse électronique" (Email address) with the value "casey@caseyjones.dom", "Pays/Région" (Country/Region) with the value "CA - CANADA", "Algorithme de la clé" (Key algorithm) with the value "RSA à 2048 bits", and "Utiliser l'identification numérique pour" (Use digital ID for) with the value "Signatures numériques". At the bottom, there are "Précédent" (Previous) and "Continuer" (Continue) buttons.

10. Une nouvelle fenêtre s'ouvre, intitulée **Signer avec une identification numérique**. Votre identification numérique nouvellement créée s'affiche dans la case. Cliquez sur **Continuer**.



11. Une nouvelle fenêtre apparaît et affiche une grande image de votre signature numérique. Si vous n'avez pas besoin d'apporter d'autres modifications au formulaire, cochez **Verrouiller le document après signature**. Cliquez ensuite sur le bouton **Signer**.



12. Avant que l'ordinateur place votre signature, une fenêtre s'ouvre pour vous permettre d'indiquer où l'ordinateur doit enregistrer le formulaire signé. Apportez les modifications d'emplacement de fichier nécessaires. Cliquez sur **Enregistrer**.